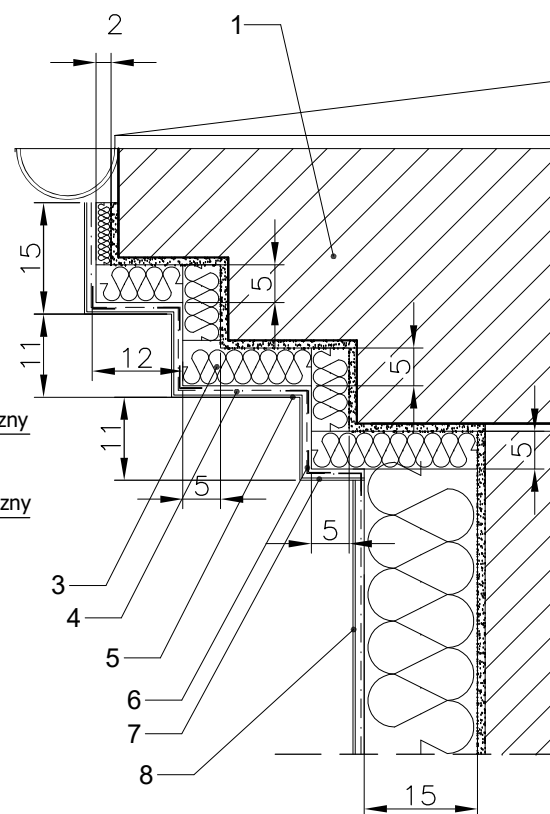
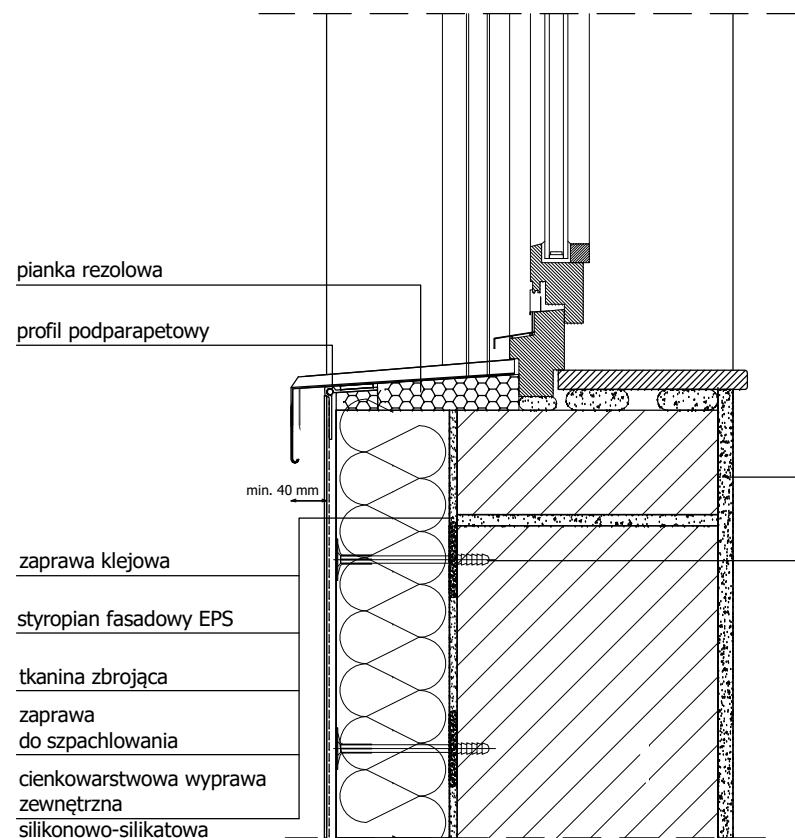
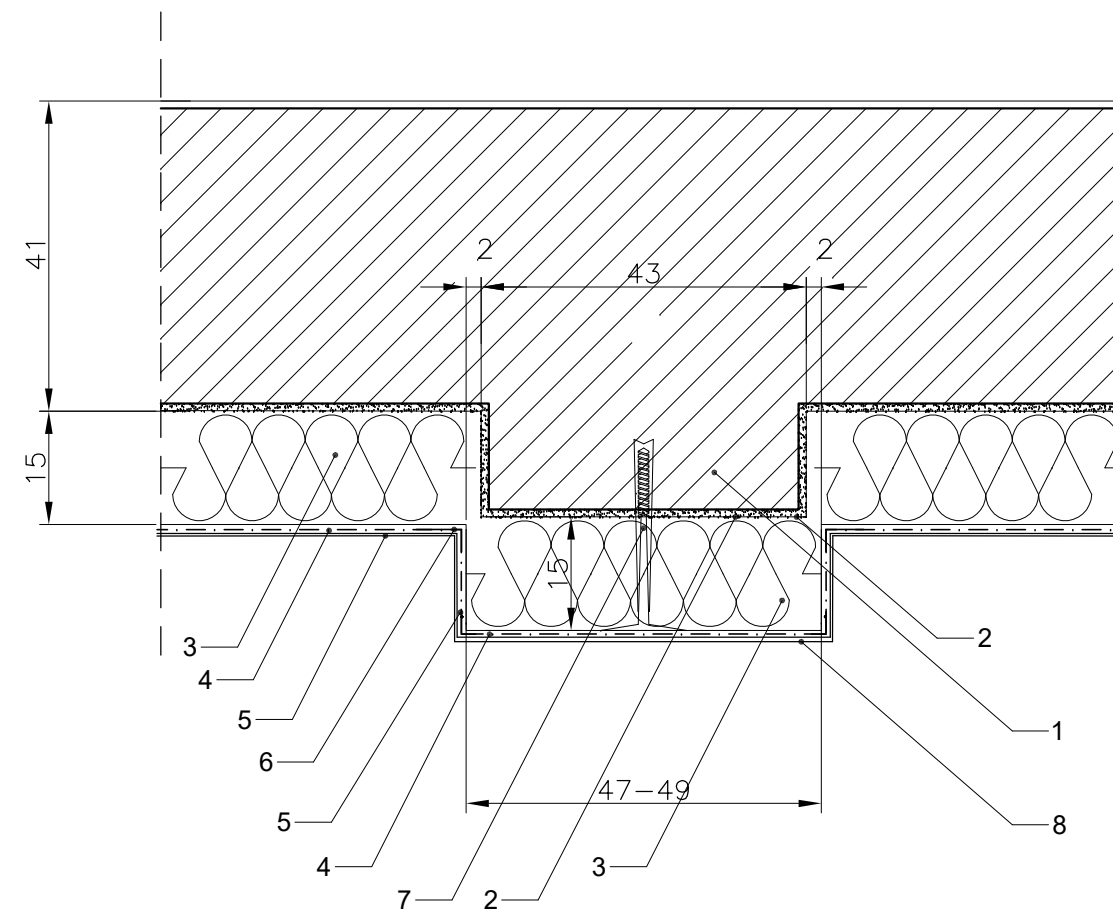


## Szczegół docieplenia gzymsu przekrój pionowy

## Szczegół docieplenia pilastrów - przekrój poziomy

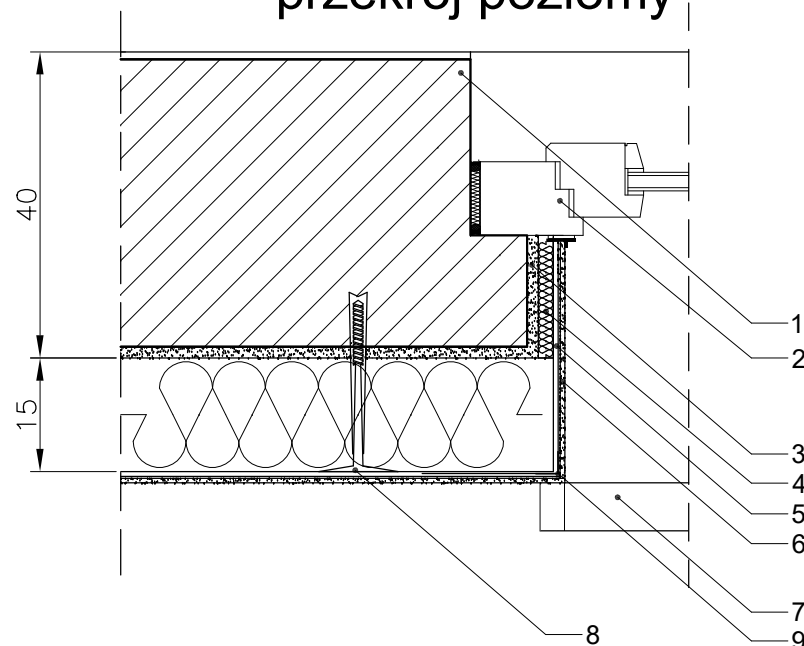


- 1 Gzyms wieńczący
- 2 Zaprawa klejowa do klejenia płyt styropianowych
- 3 Płyta styropianowa EPS S
- 4 Zaprawa klejowo szpachlowa z zatopioną tkaniną zbrojącą z włókna szklanego
- 5 Tynk cienkowarstwowy silikonowo-silikatowy
- 6 Kątownik z siatką
- 7 Tynk cienkowarstwowy silikonowo-silikatowy struktura baranka 1,5mm
- 8 Tynk cienkowarstwowy silikonowo-silikatowy struktura baranka 2,0mm



- 1 Pilaster ściany
- 2 Zaprawa klejowa do klejenia płyt styropianowych
- 3 Płyta styropianowa EPS S
- 4 Zaprawa klejowo szpachlowa z zatopioną tkaniną zbrojącą z włókna szklanego
- 5 Tynk cienkowarstwowy silikonowo-silikatowy
- 6 Kątownik z siatką
- 7 Kołek mocujący
- 8 Tynk cienkowarstwowy silikonowo-silikatowy struktura baranka 1,5mm

## Szczegół docieplenia ościeża przekrój poziomy



- 1 Ściana
- 2 Ościeznica okienna
- 3 Zaprawa klejowa do styropianu
- 4 Styropian EPS S o gr.2-5 cm w zależności od położenia ościeznicy okna
- 5 Zaprawa klejowo szpachlowa z zatopioną tkaniną zbrojącą z włókna szklanego
- 6 Tynk cienkowarstwowy silikonowo-silikatowy struktura baranka 2,0mm
- 7 Parapet z blachy aluminiowej
- 8 Kołek mocujący
- 9

INWESTOR:	Powiatowe Centrum Pomocy Rodzinie w Policach ul. Szkolna 2, 72-010 Police		
OBIEKT:	DOCIEPLENIE I REMONT ELEWACJI BUDYNKU POWIATOWEGO CENTRUM POMOCY RODZINIE działka nr 2145; obręb geodezyjny nr 0012, POLICE		Nr rys.: 10.
ADRES:	Police ul. Szkolna 2, 72-010 Police		Skala: 1:10
TREŚĆ RYS.:	SZCZEGÓŁY ROZWIĄZAŃ		Branża: Budowlana
PROJEKTOWAŁ:	inż. Piotr Zabłocki	UPR.BUD.W SPEC.KONSTR.-BUD. ZAP/0126/POOK/06	Sprawdził: -
OPRACOWAŁ:	inż. Piotr Zabłocki	UPR.BUD.W SPEC.KONSTR.-BUD. ZAP/0126/POOK/06	Data opracow.: maj 2016
KREŚLIŁ:	inż. Piotr Zabłocki	UPR.BUD.W SPEC.KONSTR.-BUD. ZAP/0126/POOK/06	Stadium opracow.: Projekt bud.