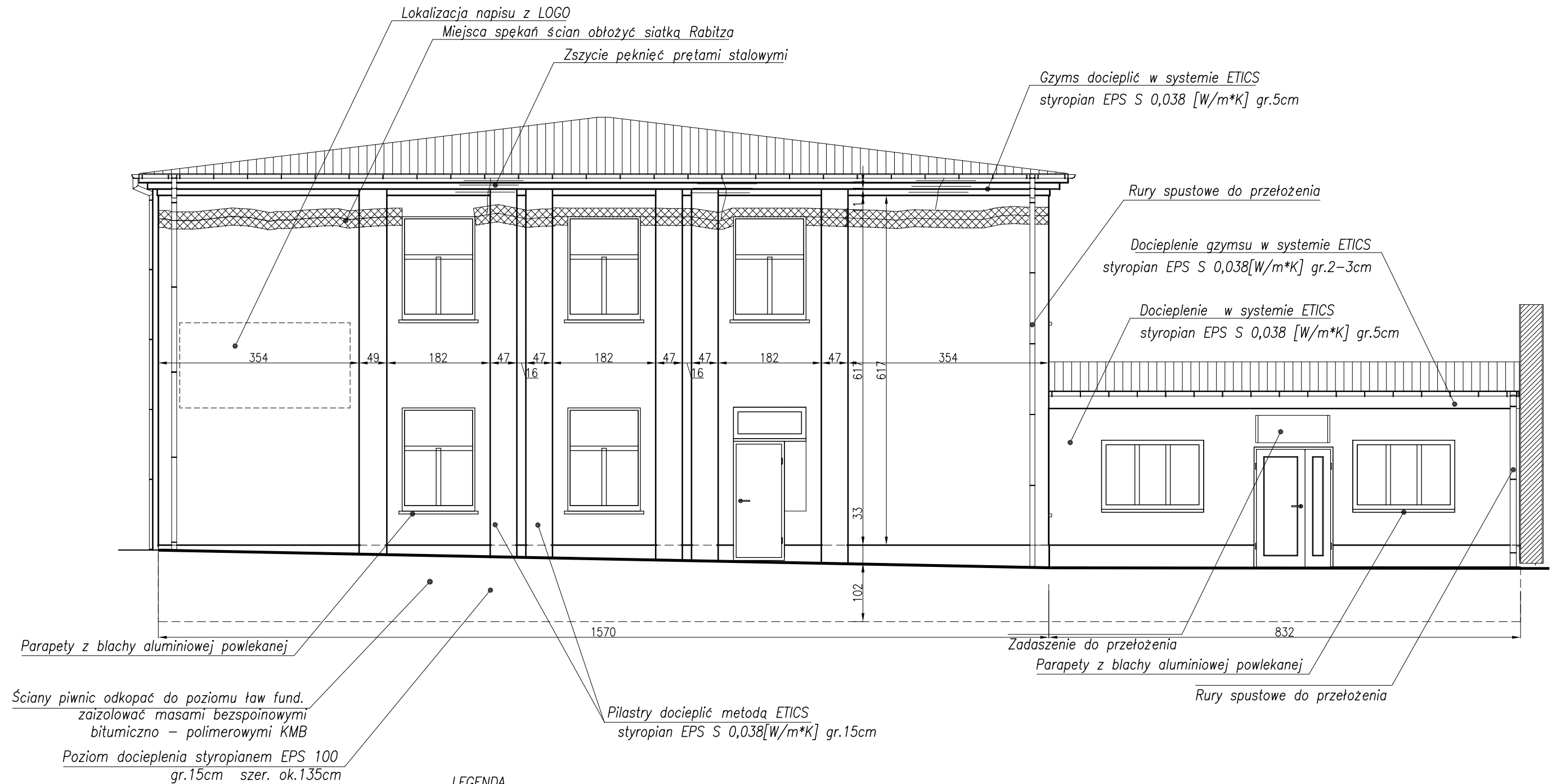
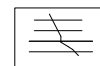


# Naprawy i docieplenie elewacji elewacja wschodnia 1:75



## LEGENDA

- Tynk istniejący skuć w 100%
- Ściany budynku docieplić metodą ETICS styropianem EPS S 0,038[W/m\*K] gr.15 cm
- Część cokółową i podziemną docieplić styropianem EPS 100 0,036 [W/m\*K] gr.15 cm na uprzednio wykonanej izolacji bezspoinowej bitumiczno-polimerowej typu KMB
- Kolory farb i tynków zgodnie z projektem kolorystyki
- Parapety do demontażu, nowe z blachy aluminiowej gr.1,20mm
- Rury spustowe do przełożenia
- Stolarka okienna i drzwiowa do zachowania w stanie istniejącym
- Izolację ścian fundamentowych wykonać jak na rys. szczegółowym nr 6,
- Docieplenie ościeży okiennych i drzwiowych styropian EPS S 0,038[W/m\*K] o grubości 2-5cm dostosować do ościeżnicy stolarki
- Opaska żwirowa szer.45 cm, gr.100cm zakończona obrzeżem chodnikowym
- Napis z LOGO PCRП wykonać na tynku strukturalnym w technologii malowania - farba silikatowa



Rysa wzmocniona prętami stalowymi

ZESTAWIENIE STALI

Stal zbrojeniowa

Ø 6A-III

INWESTOR:	Powiatowe Centrum Pomocy Rodzinie w Policach ul. Szkolna 2, 72-010 Police		Nr rys.:	8.
OBIEKT:	DOCIEPLENIE I REMONT ELEWACJI BUDYNKU POWIATOWEGO CENTRUM POMOCY RODZINIE działka nr 2145; obręb geodezyjny nr 0012 POLICE		Skala:	1:75
ADRES:	Police ul. Szkolna 2, 72-010 Police		Branża:	Budowlana
TREŚĆ RYS.:	NAPRAWA I DOCIEPLENIE ELEWACJI WSCHODNIEJ			
PROJEKTOWAŁ:	inż. Piotr Zabłocki	UPR.BUD.W SPEC.KONSTR.-BUD. ZAP/0126/P00K/06	Sprawdził:	-
OPRACOWAŁ:	inż. Piotr Zabłocki	UPR.BUD.W SPEC.KONSTR.-BUD. ZAP/0126/P00K/06	Data opracow.:	maj 2016
KREŚLIŁ:	inż. Piotr Zabłocki	UPR.BUD.W SPEC.KONSTR.-BUD. ZAP/0126/P00K/06	Stadium opracow.:	Projekt bud.