

# Elewacja wschodnia



⑥ ②

④ ③

①

# Elewacja zachodnia



②

①

②


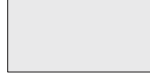




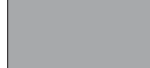
①

④

②

③

①

- 1 -  COKÓŁ  
docieplenie w systemie ETICS  
tynk mozaikowy - próbnik RAL 5019
- 2 -  KOLOR ELEWACJI  
docieplenie w systemie ETICS  
tynk silikonowo-silikatowy - próbnik RAL 9002
- 3 -  KOLOR ELEWACJI  
docieplenie w systemie ETICS  
tynk silikonowo-silikatowy - próbnik RAL 5015
- 4 -  PARAPETY  
blacha aluminiowa powlekana -próbnik RAL 5017
- 5 -  KRATY OKIENNE -  
farba poliestrowa - próbnik RAL 9002
- 6 -  NAPIS Z LOGO PCPR  
farba silikonowa - próbnik RAL 5019
- 7 -  OBRÓBKI BLACHARSKIE  
blacha tytanowo-cynkowa w kolorze naturalnym

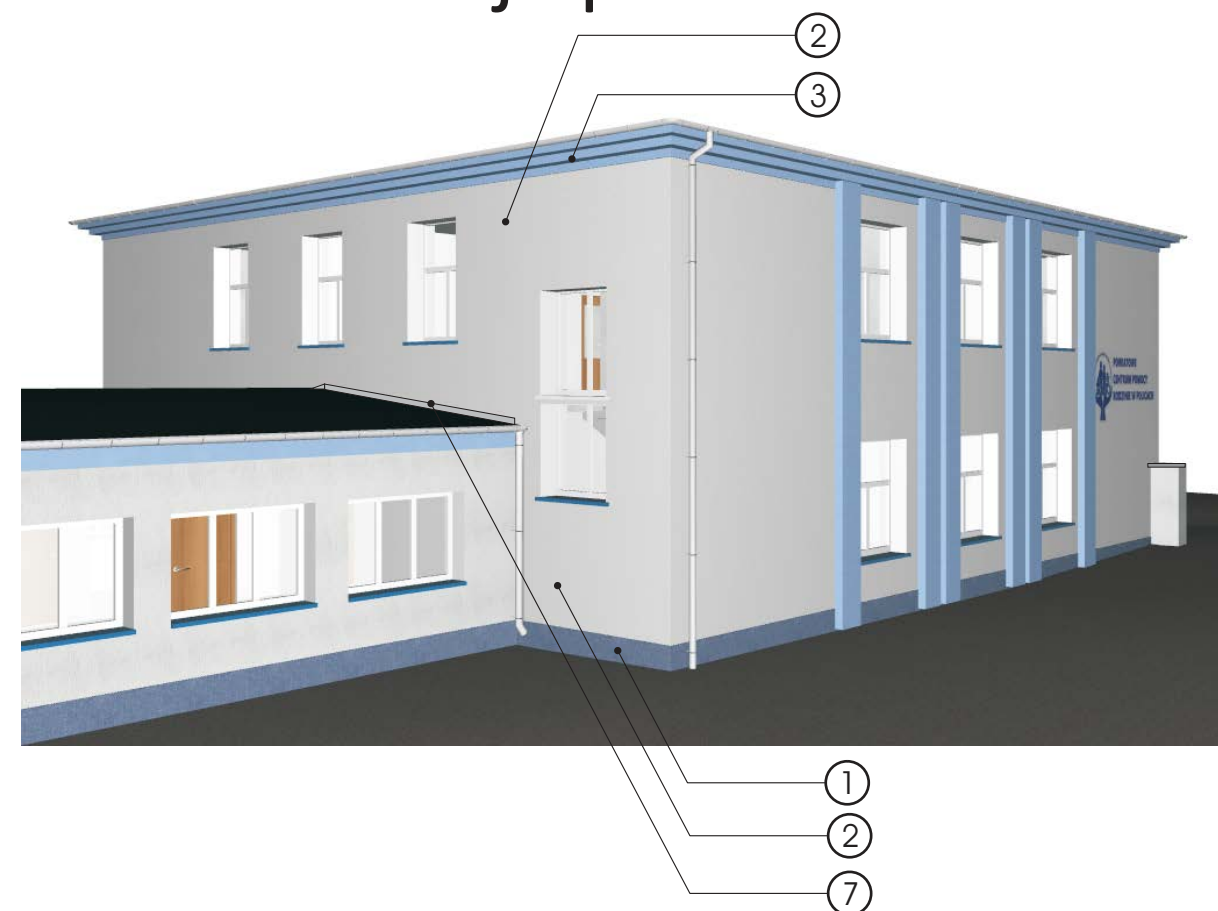
## ELEWACJE

Inwestor	Powiatowe Centrum Pomocy Rodzinie w Policach ul. Szkolna 2, 72-010 Police		
Obiekt	Docieplenie, remont i kolorystyka elewacji budynku Powiatowego Centrum Pomocy Rodzinie		Nr rysunku <b>12.</b>
Adres	ul. Szkolna 2, 72-010 Police dz.nr 2145		
Treść rysunku	Kolorystyka elewacji wschodnia i zachodnia		Branża: Budowl.
Projektował	Inż.Piotr Zablocki		Sprawdził
Opracował	Inż.Piotr Zablocki		Data opracow. maj 2016
Kresził	Inż.Piotr Zablocki		Stadium oprac. Projekt budowlany

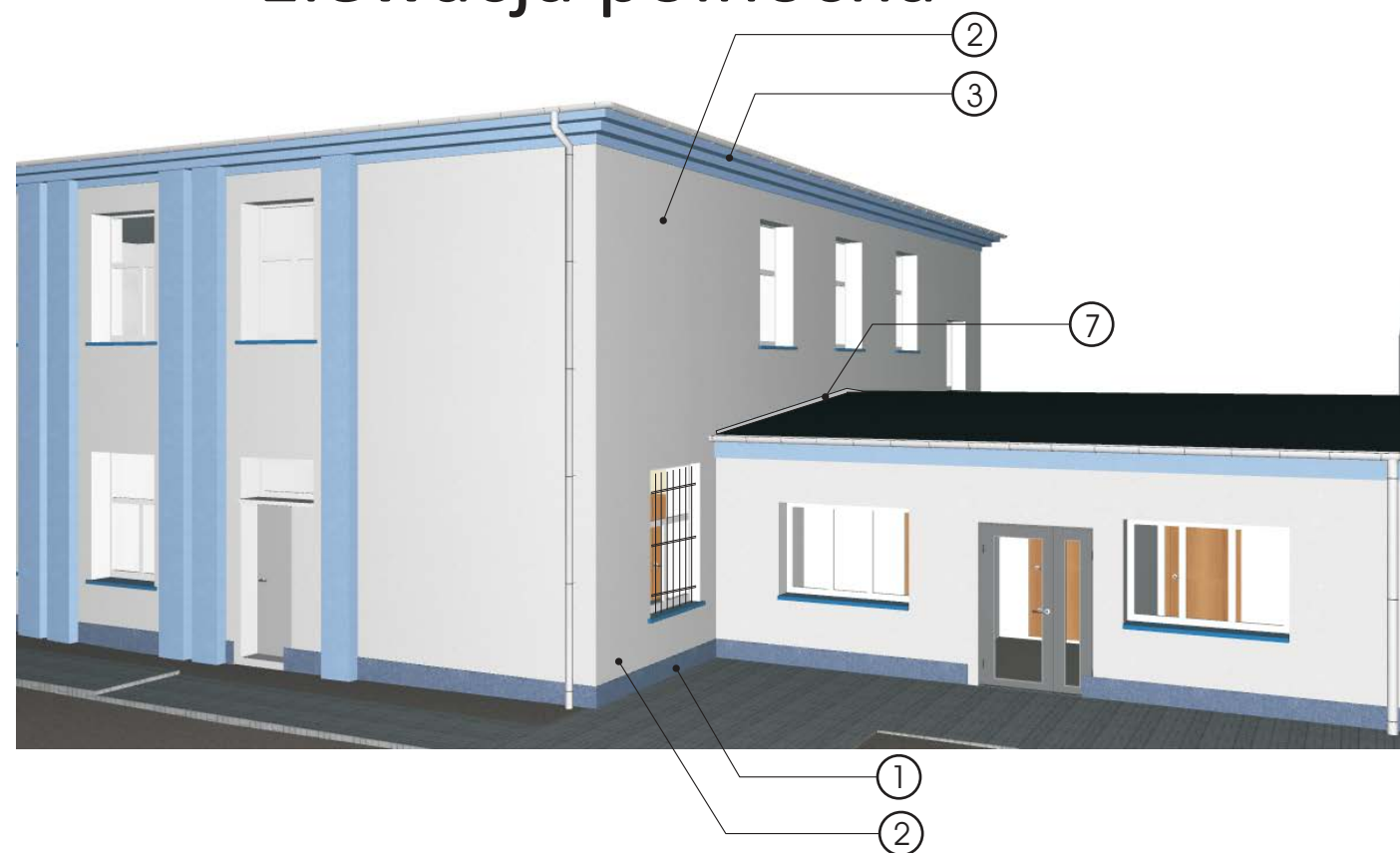
# Elewacja południowa

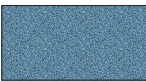








# Elewacja północna



# Elewacja północna



- 1 -  COKÓL  
docieplenie w systemie ETICS  
tynk mozaikowy - próbnik RAL 5019
- 2 -  KOLOR ELEWACJI  
docieplenie w systemie ETICS  
tynk silikonowo-silikatowy - próbnik RAL 9002
- 3 -  KOLOR ELEWACJI  
docieplenie w systemie ETICS  
tynk silikonowo-silikatowy - próbnik RAL 5015
- 4 -  PARAPETY  
blacha aluminiowa powlekana -próbnik RAL 5017
- 5 -  KRATY OKIENNE -  
farba ftalowa - próbnik RAL 9002
- 6 -  NAPIS Z LOGO PCPR  
farba silikonowa - próbnik RAL 5017
- 7 -  OBRÓBKI BLACHARSKIE  
blacha tytanowo-cynkowa w kolorze naturalnym

## ELEWACJE

Inwestor	Powiatowe Centrum Pomocy Rodzinie w Policach ul. Szkolna 2, 72-010 Police		
Obiekt	Docieplenie, remont i kolorystyka elewacji budynku Powiatowego Centrum Pomocy Rodzinie		Nr rysunku <b>13.</b>
Adres	ul. Szkolna 2, 72-010 Police dz.nr 2145		
Treść rysunku	Kolorystyka elewacji północna i południowa		Branża: Budowl.
Projektował	Inz.Piotr Zablocki		Sprawdził
Opracował	Inz.Piotr Zablocki		Data opracow. maj 2016
Kresił	Inz.Piotr Zablocki		Stadium oprac. Projekt budowlany



## WIDOKI ELEWACJI

Inwestor	Powiatowe Centrum Pomocy Rodzinie w Policach ul. Szkolna 2, 72-010 Police		
Obiekt	Docieplenie, remont i kolorystyka elewacji budynku Powiatowego Centrum Pomocy Rodzinie		Nr rysunku <b>1.</b>
Adres	ul. Szkolna 2, 72-010 Police dz.nr 2145		
Treść rysunku	Widoki elewacji		Branża: Budowl.
Projektował	Inz. Piotr Zabłocki		Sprawdził
Opracował	Inz. Piotr Zabłocki		Data opracow. maj 2016
Kreślił	Inz. Piotr Zabłocki		Stadium oprac. Projekt budowlany